

ZAPYTANIE OFERTOWE

Nieruchomość	Budynek mieszkalny wielorodzinny
Adres	ul. Zamkowa 27, 29, 31, 62-020 Swarzędz
Data	27.03.2023r.
Temat	Remont strefy cokołowej
Numer oferty	Z29/01/2023

Szanowni Państwo,
Wspólnota Mieszkaniowa Właścicieli Nieruchomości ul. Zamkowa 27, 29, 31 w Swarzędzu (Zamawiający) zwraca się z prośbą o przedstawienie oferty cenowej na wykonanie remontu strefy cokołowej w niżej wymienionym zakresie:

ZAMKOWA 31 (remont nie dotyczy strefy cokołowej elewacji z ogródkami)

- ⤴ zabezpieczenie terenu
- ⤴ demontaż pozbruku, oporników z opaski i ułożenie na palecie – 25,5m²
- ⤴ odkopanie fundamentu na głębokość 1,0m
- ⤴ demontaż rur spustowych i w razie potrzeby ich przerobienie
- ⤴ demontaż styropianu ze strefy cokołowej – 25,5m²
- ⤴ odchylenie folii kubełkowej
- ⤴ wyczyszczanie ściany fundamentowej – 66,0m²
- ⤴ przyklejenie styropianu XPS gr 10cm – 66,0m²
- ⤴ ułożenie siatki i kleju – 36,0m²
- ⤴ położenie izolacji Flexyl Sto (dwie warstwy) – 36,0m²
- ⤴ położenie tynku żywicznego (kolor do uzgodnienia) – 36,0m²
- ⤴ dołożenie folii kubełkowej z zakładką 20cm – 22,0m²
- ⤴ montaż nowych krutek wentylacyjnych 50x6cm - 6szt
- ⤴ zasypanie fundamentów i ubicie gruntu zagęszczarką
- ⤴ montaż oporników – 50,0 mb
- ⤴ ułożenie podbetonu pod kostkę brukową – 25,5m²
- ⤴ ponowne ułożenie kostki brukowej – 25,5m²

ZAMKOWA 29 (remont nie dotyczy strefy cokołowej elewacji z ogródkami)

- ⤴ zabezpieczenie terenu
- ⤴ demontaż pozbruku, oporników z opaski i ułożenie na palecie – 22,5m²
- ⤴ odkopanie fundamentu na głębokość 1,0m
- ⤴ demontaż rur spustowych i w razie potrzeby ich przerobienie
- ⤴ demontaż styropianu ze strefy cokołowej – 22,5m²
- ⤴ odchylenie folii kubełkowej
- ⤴ wyczyszczanie ściany fundamentowej – 58,0m²

- ✧ przyklejenie styropianu XPS gr 10cm – 58,0m²
- ✧ ułożenie siatki i kleju – 31,0m²
- ✧ położenie izolacji Flexyl Sto (dwie warstwy) – 31,0m²
- ✧ położenie tynku żywicznego (kolor do uzgodnienia) – 31,0m²
- ✧ dołożenie folii kubełkowej z zakładką 20cm – 18,0m²
- ✧ montaż nowych kraterk wentylacyjnych 50x6cm - 3szt
- ✧ zasypanie fundamentów i ubicie gruntu zagęszczarką
- ✧ montaż oporników – 45,0 mb
- ✧ ułożenie podbetonu pod kostkę brukową – 22,5m²
- ✧ ponowne ułożenie kostki brukowej – 22,5m²

ZAMKOWA 27 (remont nie dotyczy strefy cokołowej elewacji z ogródkami)

- ✧ zabezpieczenie terenu
- ✧ demontaż pozbruku z opaski, chodników i ułożenie na palecie – 80,0m²
- ✧ demontaż opornika – 44,0mb
- ✧ odkopanie fundamentu na głębokość 1,0m
- ✧ demontaż rur spustowych i w razie potrzeby ich przerobienie
- ✧ demontaż styropianu ze strefy cokołowej – 80,0m²
- ✧ odchylenie folii kubełkowej
- ✧ wyczyszczenie ściany fundamentowej – 104,5m²
- ✧ przyklejenie styropianu XPS gr 10cm – 104,5m²
- ✧ ułożenie siatki i kleju – 56,0m²
- ✧ położenie izolacji Flexyl Sto (dwie warstwy) – 56,0m²
- ✧ położenie tynku żywicznego (kolor do uzgodnienia) – 56,0m²
- ✧ dołożenie folii kubełkowej z zakładką 20cm – 33,0m²
- ✧ montaż nowych kraterk wentylacyjnych 50x6cm - 5szt
- ✧ zasypanie fundamentów i ubicie gruntu zagęszczarką
- ✧ montaż oporników – 44,0 mb
- ✧ ułożenie podbetonu pod kostkę brukową – 80,0m²
- ✧ ponowne ułożenie kostki brukowej – 80,0m²

ZAMKOWA 27 zejście do pomieszczenia węzła

- ✧ demontaż kratki wentylacyjnej, lampy
- ✧ demontaż styropianu ze strefy cokołowej – 12,0m²
- ✧ wyczyszczenie ściany – 12,0m²
- ✧ przyklejenie styropianu XPS gr 10cm – 12,0m²
- ✧ obrobienie okna i drzwi, montaż parapetu
- ✧ ułożenie siatki i kleju – 12,0m²
- ✧ położenie izolacji Flexyl Sto (dwie warstwy) – 12,0m²
- ✧ położenie tynku żywicznego (kolor do uzgodnienia) – 12,0m²

▲ montaż kratki wentylacyjnej 50x6cm oraz lampy

Dokumentacja zdjęciowa

Zamkowa 27



Zamkowa 29



Zamkowa 31

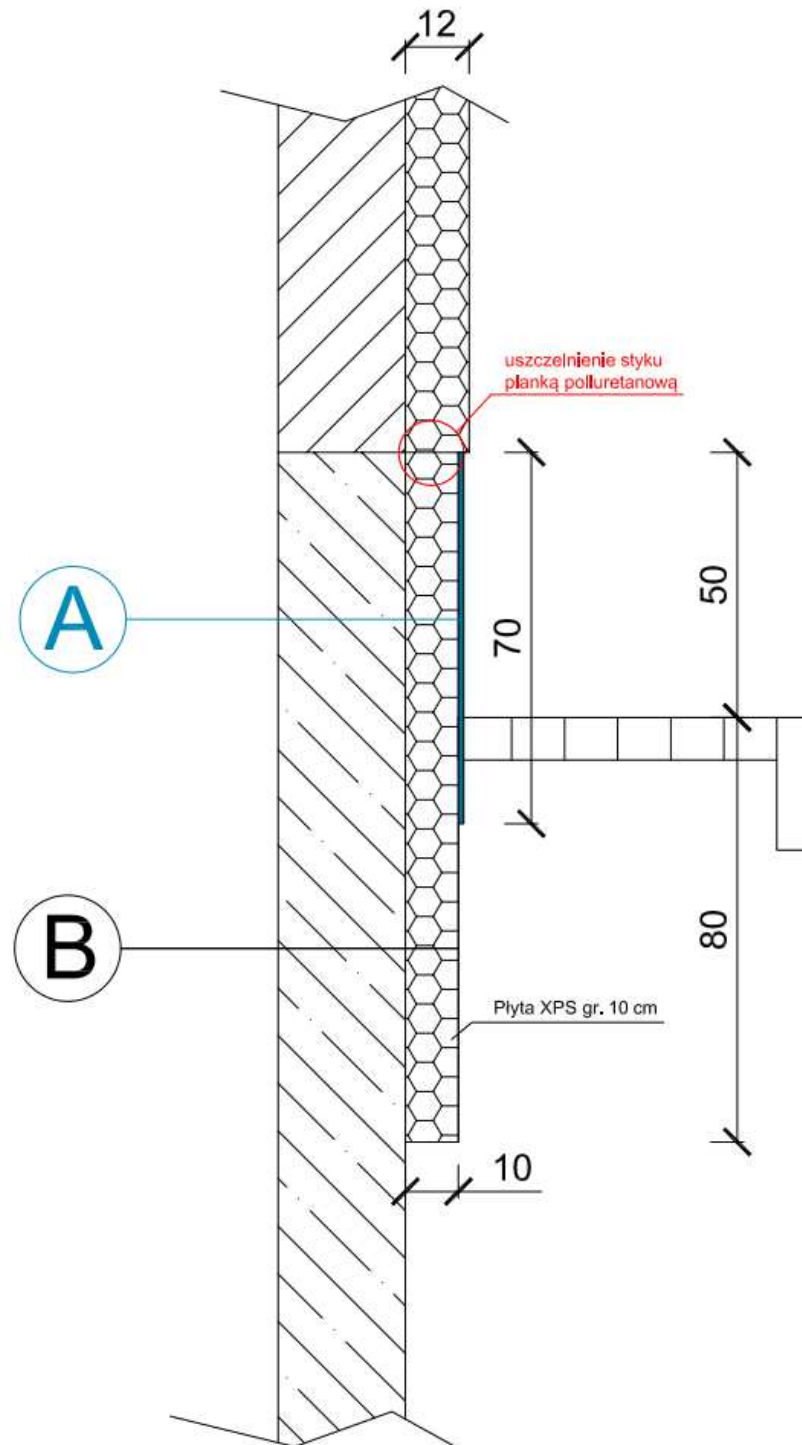




Zejście do pomieszczenia węzła Zamkowa 27_



Schemat wykonania ocieplenia



Szczegół A:

- ściana fundamentowa
- styropian XPS gr. 10 cm
- siatka z klejem
- dwie warstwy izolacji Flexyl Sto
- tynk żywiczny

Szczegół B:

- ściana fundamentowa
- styropian XPS gr. 10 cm
- folia kubełkowa

UWAGI:

Oferta musi zawierać informacje:

- potwierdzenie, że okres ważności oferty wynosi min. 6 miesięcy,

- termin przesyłania ofert: do 30.04.2023r.

- jaki długi okres gwarancyjny

- miejsce realizacji zamówienia: ul. Zamkowa 27,29,31 w Swarzędzu

- do oferty cenowej należy dołączyć oświadczenie zapoznania się z obiektem

Oferty prosimy kierować :

- drogą mailową: inspektor działu technicznego: maciej.waliszewski@palatyn.pl
- osobiście w siedzibie firmy: PALATYN Zarządzanie Nieruchomościami Sp. z o. o.

Miejsce realizacji zamówienia: ul. Zamkowa 27, 29, 31 w Swarzędzu

W razie jakichkolwiek pytań lub uzgodnień oraz w celu ustalenia spotkania na terenie nieruchomości prosimy o kontakt telefoniczny lub mailowy z inspektorem działu technicznego:

Maciej Waliszewski

tel. 508 352 181

maciej.waliszewski@palatyn.pl